



В Кнопки нажимные с адаптером d22мм серии В

- Максимальная функциональность и легкий монтаж
- Сборка осуществляется по принципу Lego
- Блок-контакты снабжены огнестойким корпусом V0 PA6
- Возможность присоединения блок-контакта подсветки
- Пластмассовые части изготовлены из поликарбоната
- Удобное и безопасное подключение кабеля
- Минимальный нагрев, максимальный срок службы
- Применение универсальных держателей и стандартных табличек с надписями
- Возможно любое положение при установке

Техническая информация

Механическая стойкость	: не менее 500 000 операций
Электрическая стойкость	: не менее 100 000 операций
Рабочая температура	: мин./макс. -5/+40 °C
Степень защиты	: IP20 – для блок-контакта, IP41 – если изделие установлено в шкафу либо в ящике
Максимальная частота включений	: при неполной нагрузке - 3000 операций в час; при полной нагрузке - 1200 операций в час
Номинальное напряжение, Ue	: 250В перем. тока
Номинальный ток, Ie	: 4А
Коммутируемая мощность при AC 15	: 1000ВА 1кА
Номинальное напряжение изоляции, Ui	: 300В
Номинальное импульсное напряжение, Uimp	: 2,5кВ
Материал контактов	: AgNi
Номинальное сопротивление изоляции	: не менее 10МОм (500В пост. тока)
Диэлектрическое сопротивление	: между корпусом и контактом – 2000В перем. тока; открытый контакт – 1500В перем. тока
Поперечное сечение соединительного кабеля	: 1,5-2,5мм ²
Стандарты	: UL 508, TS EN 60947-5-1, VDE0660



В Series Ø22 mm Push Buttons With Adapter

- Functional specifications are maximized and assembly of the body facilitated.
- Sequential connectable body and contact blocks after Lego logic.
- Contact blocks reliability with incombustible V0 PA6 body.
- Status follow up possibility by adding illumination unit.
- Strong polycarbonate button. Protective cable inlet tips enabling maximum safety.
- Minimum warm up, maximum life with protection LED's.
- Position facility with badge and label kinds. Product variety fulfilling of all applications

Technical Information

Mechanical Life	: 500.000 operations min.
Electrical Life	: 100.000 operations min.
Operating Temperature	: min./max. °C -5/+40
Protection Degree	: IP20 = For contact block, IP41 = If the product is in panel or in box
Operating Frequency	: Without load 3000 operations/hour At full load 1200 operations/hour
Rated Operating Voltage Ue	: 250 V AC
Rated Operating Current Ie	: 4 A
Switching Power in AC 15	: 1000 VA 1 kA
Insulation Voltage Ui	: 300 V
Stroke Resistance Voltage Uimp	: 2.5 kV
Standard Contact Material	: AgNi
Insulation Resistance	: 10 MΩ min. (500 V DC)
Dielectrical Strength	: Between body-contact 2000 V AC Open contact 1500 V AC
Connection Cable Cross-Section	: 1.5-2.5 mm ²
Standard	: UL 508 TS EN 60947-5-1 VDE0660



В Кнопки нажимные с адаптером d22мм серии В Series Push Buttons Selection Table

Серия	Комбинация блок-контактов			Тип кнопки	Цвет
В	1	К	2	Д	К
Series	Contact Block Combination			Button Type	Colour
В Кнопка нажимная d22мм серии В B Series Ø 22 mm Push Button	Тип блок-контакта Contact Block Type 1 «Старт» Start - For Button	Тип блок-контакта Contact Block Type 2 «Стоп» Stop - For Button		Кнопки пружинного типа Stringed Type Buttons Д Круглая Round С фиксацией Stable Н Круглая выступающая High Position, Round М «Грибок» d40мм Mushroom Ø 40 mm Кнопки с ключом Key Operated Type Buttons A20 С ключом, 2 положения (0-1) Key Operated, 2 Position (0-1) A21 С ключом, 2 положения, с фиксацией (0-1) Key Operated, 2 Position (0-1) A30 С ключом, 3 положения (II-0-I) Key Operated, 3 Position (II-0-I) A31 С ключом, 3 положения, с фиксацией (II-0-I) Key Operated, 3 Position (II-0-I) * Положение изъятия ключа Taking key out position	Цвет кнопки Button Colour В Белый White К Красный Red М Синий Blue С Жёлтый Yellow У Зелёный Green Н Чёрный матовый Black Mat
	Тип блок-контакта подсветки Illumination Block Type В 100-230В перем./пост.тока с белым светод. 100-230 V AC/DC With White Led К 100-230В перем./пост.тока с красным светод. 100-230 V AC/DC With Red Led М 100-230В перем./пост.тока с синим светод. 100-230 V AC/DC With Blue Led С 100-230В перем./пост.тока с желтым светод. 100-230 V AC/DC With Yellow Led У 100-230В перем./пост.тока с зеленым светод. 100-230 V AC/DC With Green Led 5 12-30В перем./пост.тока с белым светод. 12-30 V AC/DC With White Led 6 12-30В перем./пост.тока с красным светод. 12-30 V AC/DC With Red Led 7 12-30В перем./пост.тока с синим светод. 12-30 V AC/DC With Blue Led 8 12-30В перем./пост.тока с желтым светод. 12-30 V AC/DC With Yellow Led 9 12-30В перем./пост.тока с зеленым светод. 12-30 V AC/DC With Green Led Q Индивидуал. напряжения с белым светод. Special Voltage With White Led Х Индивидуал. напряжения с красным светод. Special Voltage With Red Led У Индивидуал. напряжения с синим светод. Special Voltage With Blue Led W Индивидуал. напряжения с желтым светод. Special Voltage With Yellow Led Z Индивидуал. напряжения с зеленым светод. Special Voltage With Green Led 3* Блок-контакт подсветки с патроном для неоновой лампы Illumination Block - Suitable socket for Neon Lamp	Переключатели Selector Switch Type Buttons S20 Переключатель, 2 положения (0-1) Selector Switch, 2 Position, Stable (0-1) S21 Переключатель, 2 положения, вращательные (0-1) Selector Switch, 2 Position, Rotational (0-1) S30 Переключатель, 3 положения (II-0-I) Selector Switch, 3 Position, Stable (II-0-I) S31 Переключатель, 3 положения, 1 вращательное (II-0-I) Selector Switch, 3 Position, Single Rotational (II-0-I) S32 Переключатель, 3 положения, 2 вращательных (II-0-I) Selector Switch, 3 Position, Double Rotational (II-0-I)			
				Кнопки аварийные Emergency Stop Buttons E30 Аварийная с цилиндрической головкой d30мм Emergency Stop, Cylindrical Head Ø 30 mm E40 Аварийная, d40мм Emergency Stop Ø 40 mm E60 Аварийная, d60мм Emergency Stop Ø 60 mm Кнопки сдвоенные Double Head Buttons K20 Сдвоенная Double Head K21 Сдвоенная, выступающая 1 Double Head, 1 High Position K22 Сдвоенная, выступающая 2 Double Head, 2 High Position С Кнопка-тумблер Handle Switch Х Сигнальная Signal	

* Только для нажимных кнопок серии В
* Only For B Series Push Buttons

Пример: В1К2ДК - кнопка нажимная серии В, «старт-стоп», 100-230В перем. / пост. тока с красным светодиодом, красная, круглая плоская

Example: В1К2ДК → For example, B series, start-stop, 100-230 V AC/DC with red led, red colored, round flat type button has been selected.

Кнопки нажимные / Push Buttons



Кнопки нажимные с адаптером d22мм серии В B Series d22 mm Push Buttons With Adapter

Код Order Code	Тип блок-контакта Contact Block Type		Лампа* Light	Тип кнопки Button Type		Цвет Colour
	Нормально открыт Normally Open	Нормально закрыт Normally Closed		Станд. Standard	Выступ. High	
B100DB	1	-	√	√	-	Белый / White
B100DK	1	-	√	√	-	Красный / Red
B100DM	1	-	√	√	-	Синий / Blue
B100DS	1	-	√	√	-	Желтый / Yellow
B100DY	1	-	√	√	-	Зеленый / Green
B100DH	1	-	-	√	-	Черный / Black
B101DB	2	-	√	√	-	Белый / White
B101DK	2	-	√	√	-	Красный / Red
B101DM	2	-	√	√	-	Синий / Blue
B101DS	2	-	√	√	-	Желтый / Yellow
B101DY	2	-	√	√	-	Зеленый / Green
B101DH	2	-	-	√	-	Черный / Black
B102DB	1	1	√	√	-	Белый / White
B102DK	1	1	√	√	-	Красный / Red
B102DM	1	1	√	√	-	Синий / Blue
B102DS	1	1	√	√	-	Желтый / Yellow
B102DY	1	1	√	√	-	Зеленый / Green
B102DH	1	1	-	√	-	Черный / Black
B200DB	-	1	√	√	-	Белый / White
B200DK	-	1	√	√	-	Красный / Red
B200DM	-	1	√	√	-	Синий / Blue
B200DS	-	1	√	√	-	Желтый / Yellow
B200DY	-	1	√	√	-	Зеленый / Green
B200DH	-	1	-	√	-	Черный / Black
B202DB	-	2	√	√	-	Белый / White
B202DK	-	2	√	√	-	Красный / Red
B202DM	-	2	√	√	-	Синий / Blue
B202DS	-	2	√	√	-	Желтый / Yellow
B202DY	-	2	√	√	-	Зеленый / Green
B202DH	-	2	-	√	-	Черный / Black
B100HB	1	-	√	-	√	Белый / White
B100HK	1	-	√	-	√	Красный / Red
B100HM	1	-	√	-	√	Синий / Blue
B100HS	1	-	√	-	√	Желтый / Yellow
B100HY	1	-	√	-	√	Зеленый / Green
B100HN	1	-	-	-	√	Черный / Black
B101HB	2	-	√	-	√	Белый / White
B101HK	2	-	√	-	√	Красный / Red
B101HM	2	-	√	-	√	Синий / Blue
B101HS	2	-	√	-	√	Желтый / Yellow
B101HY	2	-	√	-	√	Зеленый / Green
B101HN	2	-	-	-	√	Черный / Black
B102HB	1	1	√	-	√	Белый / White
B102HK	1	1	√	-	√	Красный / Red
B102HM	1	1	√	-	√	Синий / Blue
B102HS	1	1	√	-	√	Желтый / Yellow
B102HY	1	1	√	-	√	Зеленый / Green
B102HN	1	1	-	-	√	Черный / Black
B200HB	-	1	√	-	√	Белый / White
B200HK	-	1	√	-	√	Красный / Red
B200HM	-	1	√	-	√	Синий / Blue
B200HS	-	1	√	-	√	Желтый / Yellow
B200HY	-	1	√	-	√	Зеленый / Green
B200HN	-	1	-	-	√	Черный / Black
B202HB	-	2	√	-	√	Белый / White
B202HK	-	2	√	-	√	Красный / Red
B202HM	-	2	√	-	√	Синий / Blue
B202HS	-	2	√	-	√	Желтый / Yellow
B202HY	-	2	√	-	√	Зеленый / Green
B202HN	-	2	-	-	√	Черный / Black



B100DY
Кнопка нажимная круглая
Round Push Button



B100DM
Кнопка нажимная круглая
Round Push Button



B100DH
Кнопка нажимная круглая
Round Push Button



B132DS
Кнопка нажимная круглая
Round Push Button



B200HK
Кнопка нажимная круглая выступающая
Push Button High Position

* Для выбора блок-контакта подсветки см. стр. 10 - таблица выбора нажимных кнопок
* See page 10 for illumination block selection - Push Buttons Selection Table



V100FY

Кнопка нажимная с фиксацией
Push Button With Hold-On



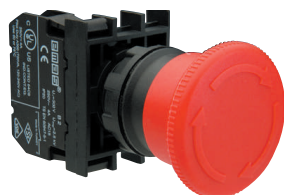
V100MY

Кнопка нажимная «грибок»
Mushroom Head Push Button



V102E30

Кнопка нажимная аварийная
с цилиндрической головкой d30мм
ø 30 mm Cylindrical Head
Emergency Stop Push Button



V200E

Кнопка нажимная «грибок»
аварийная d40мм
ø 40 mm Mushroom Head
Emergency Stop Push Button



V200E60

Кнопка нажимная «грибок»
аварийная d60мм
ø 60 Mushroom Head
Emergency Stop Push Button

Кнопки нажимные с адаптером d22мм серии B B Series d22 mm Push Buttons With Adapter

Код Order Code	Тип блок-контакта Contact Block Type		Лампа* Light	Табл. кнопок Button Plates	Цвет Colour
	Нормально открыт Normally Open	Нормально закрыт Normally Closed	Свето- диод Led		
B100FY	1	-	√	-	Зеленый / Green
B100FK	1	-	√	-	Красный / Red
B200FY	-	1	√	-	Зеленый / Green
B200FK	-	1	√	-	Красный / Red

* Предусмотрено подсоединение только блок-контактов подсветки со светодиодом
Для выбора блок-контакта подсветки см. стр. 10 - таблица выбора нажимных кнопок
* Assembly possibility only for LED contact block type
See page 10 for illumination block selection - Push Buttons Selection Table

Код Order Code	Тип блок-контакта Contact Block Type		Табл. кнопок Button Plates	Цвет Colour
	Нормально открыт Normally Open	Нормально закрыт Normally Closed		
B100MY	1	-	-	Зеленый / Green
B100MK	1	-	-	Красный / Red
B100MH	1	-	-	Черный / Black
B200MY	-	1	-	Зеленый / Green
B200MK	-	1	-	Красный / Red
B200MH	-	1	-	Черный / Black
B102MY	1	1	-	Зеленый / Green
B102MK	1	1	-	Красный / Red
B102MH	1	1	-	Черный / Black

Код Order Code	Тип блок-контакта Contact Block Type		Табл. кнопок Button Plates	Цвет Colour
	Нормально открыт Normally Open	Нормально закрыт Normally Closed		
B200E30	-	1	-	Красный / Red
B102E30	1	1	-	Красный / Red
B100E30	1	-	-	Красный / Red

Код Order Code	Тип блок-контакта Contact Block Type		Табл. кнопок Button Plates	Цвет Colour
	Нормально открыт Normally Open	Нормально закрыт Normally Closed		
B200E	-	1	-	Красный / Red
B102E	1	1	-	Красный / Red
B100E	1	-	-	Красный / Red

Код Order Code	Тип блок-контакта Contact Block Type		Табл. кнопок Button Plates	Цвет Colour
	Нормально открыт Normally Open	Нормально закрыт Normally Closed		
B200E60	-	1	-	Красный / Red
B102E60	1	1	-	Красный / Red
B100E60	1	-	-	Красный / Red

Кнопки нажимные / Push Buttons



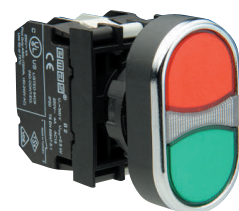
Кнопки нажимные с адаптером d22мм серии В B Series d22 mm Push Buttons With Adapter

Код Order Code	Тип блок-контакта Contact Block Type		Лампа* Light	Табл. кнопок Button Plates	Тип кнопки Button Type		Цвет Colour
	Норм. открыт Normally Open	Норм. закрыт Normally Closed			Станд. Standard	Выступ. High Position	
B102K20KY	1	1	✓	-	✓	-	Красн. / Зел.-Прозр. Red/Green-Transp.
B102K21KY	1	1	✓	-	-	✓	Красн. / Зел.-Прозр. Red/Green-Transp.
B102K20NB	1	1	✓	-	✓	-	Черн. / Бел.-Матов. Black/White-Mat
B102K21NB	1	1	✓	-	-	✓	Черн. / Бел.-Матов. Black/White-Mat

* Для выбора блок-контакта подсветки см. стр. 10 - таблица выбора нажимных кнопок
* See page 10 for illumination block selection - Push Buttons Selection Table

Примечание 1: Стандартной нажимной сдвоенной кнопкой является B102K20KY (красная/зеленая и прозрачная).
Note 1: Standard double head push button is B102K20KY which is red/green and transparent.

Примечание 2: В сдвоенных кнопках только красная и чёрная изготавливаются выступающими.
Note 2: For double head push button, only red and black colored buttons are at high position.



B132K20KY
Кнопка нажимная сдвоенная плоская с пружиной
Double and Flat Head Push Button With Spring



B132K21NB
Кнопка нажимная сдвоенная выступающая с пружиной
Double Head High Position With Spring

Код Order Code	Тип блок-контакта Contact Block Type		Табл. кнопок Button Plates	Цвет Colour
	Нормально открыт Normally Open	Нормально закрыт Normally Closed		
B100C	1	-	-	Белый / White
B200C	-	1	-	Белый / White
B102C	1	1	-	Белый / White



B100C
Кнопка-тумблер
Handle Switch

Код Order Code	Тип блок-контакта Contact Block Type		Лампа* Light	Табл. кнопок Button Plates	Положение Position
	Норм. открыт Normally Open	Норм. закрыт Normally Closed			
B100S20	1	-	-	O-I	2 положения - фиксир. 2 Position - Stable ✓
B100S21	1	-	-	O-I	2 положения - вращат. 2 Position - Rotational ✓
B101S30	2	-	-	II-O-I	3 положения - фиксир. 3 Position - Stable ✓
B101S31	2	-	-	II-O-I	3 положения - вращат. 3 Position - Rotational ✓
B101S32	2	-	-	II-O-I	3 положения - нефикс. 3 Position - Unfixable ✓
B100SL20	1	-	✓	O-I	2 положения - фиксир. 2 Position - Stable ✓
B100SL21	1	-	✓	O-I	2 положения - вращат. 2 Position - Rotational ✓
B101SL30	2	-	✓	II-O-I	3 положения - фиксир. 3 Position - Stable ✓
B101SL31	2	-	✓	II-O-I	3 положения - вращат. 3 Position - Rotational ✓
B101SL32	2	-	✓	II-O-I	3 положения - вращат. 3 Position - Rotational ✓



B100S20
Переключатель без подсветки
Selector Switch Without Light



B131SL30Y
Переключатель с подсветкой
Selector Switch With Light

* Для выбора блок-контакта подсветки см. стр. 10 - таблица выбора нажимных кнопок
* See page 10 for illumination block selection - Push Buttons Selection Table

Кнопки нажимные с адаптером d22мм серии В B Series d22 mm Push Buttons With Adapter



V102A31

Кнопка нажимная с ключом
Key Operated Push Button

Код Order Code	Тип блок-контакта Contact Block Type		Табл. кнопок Button Plates	Положение Position
	Нормально открыт Normally Open	Нормально закрыт Normally Closed		
V100A20	1	-	0-1	2 положения 2 Position
V100A21	1	-	0-1	2 положения 2 Position
V102A20	1	1	0-1	2 положения 2 Position
V102A21	1	1	0-1	2 положения 2 Position
V102A30	1	1	II-0-I	3 положения 3 Position
V102A31	1	1	II-0-I	3 положения 3 Position

: Этот символ означает положение возврата ключа.
This symbol indicates the position of key-rollback.



V030XK

Арматура сигнальная d22мм
Signal Lamps ø 22 mm

Код Order Code	Световая сигнализация Light		Номинальное напряжение Nominal Voltage	Цвет Colour
	Лампа Light	Светодиод Led		
V030XB	1	-	-	Белый / White
V030XK	1	-	-	Красный / Red
V030XM	1	-	-	Синий / Blue
V030XS	1	-	-	Желтый / Yellow
V030XY	1	-	-	Зеленый / Green
V050XB	-	1	12-30В перем./пост. тока	Белый / White
V060XK	-	1	12-30В перем./пост. тока	Красный / Red
V070XM	-	1	12-30В перем./пост. тока	Синий / Blue
V080XS	-	1	12-30В перем./пост. тока	Желтый / Yellow
V090XY	-	1	12-30В перем./пост. тока	Зеленый / Green
V0V0XB	-	1	100-230В перем./пост. тока	Белый / White
V0K0XK	-	1	100-230В перем./пост. тока	Красный / Red
V0M0XM	-	1	100-230В перем./пост. тока	Синий / Blue
V0S0XS	-	1	100-230В перем./пост. тока	Желтый / Yellow
V0Y0XY	-	1	100-230В перем./пост. тока	Зеленый / Green

Кнопки нажимные / Push Buttons



Блок-контакты для кнопок нажимных с адаптером d22мм серии В B Series d22 mm Contact Block Types For Push Buttons With Adapter

Код Order Code	Тип контакта Contact Type		Световая сигнализация Light		Номин. ток Nominal Current	Номин. напряжение Nominal Voltage	Цвет Colour
	Норм. открыт Normally Open	Норм. закрыт Normally Closed	Лампа* Light	Свето- диод Led			
B1	1	-	-	-	4A	250V	-
B2	-	1	-	-	4A	250V	-
B3	-	-	1	-	-	-	-
B5	-	-	-	1	5-15mA	12-30V перем./пост. тока	Белый / White
B6	-	-	-	1	5-15mA	12-30V перем./пост. тока	Красный / Red
B7	-	-	-	1	5-15mA	12-30V перем./пост. тока	Синий / Blue
B8	-	-	-	1	5-15mA	12-30V перем./пост. тока	Желтый / Yellow
B9	-	-	-	1	5-15mA	12-30V перем./пост. тока	Зеленый / Green
BB	-	-	-	1	2-5mA	100-230V перем./пост. тока	Белый / White
BK	-	-	-	1	2-5mA	100-230V перем./пост. тока	Красный / Red
BM	-	-	-	1	2-5mA	100-230V перем./пост. тока	Синий / Blue
BS	-	-	-	1	2-5mA	100-230V перем./пост. тока	Желтый / Yellow
BY	-	-	-	1	2-5mA	100-230V перем./пост. тока	Зеленый / Green
BB-4	-	-	-	1	4-5mA	110V перем./пост. тока	Белый / White
BK-4	-	-	-	1	4-5mA	110V перем./пост. тока	Красный / Red
BM-4	-	-	-	1	4-5mA	110V перем./пост. тока	Синий / Blue
BS-4	-	-	-	1	4-5mA	110V перем./пост. тока	Желтый / Yellow
BY-4	-	-	-	1	4-5mA	110V перем./пост. тока	Зеленый / Green

* Предусмотрено подсоединение только неоновой лампы с патроном не более 2Вт.

* Assembly possibility only for Neon Lamp with max. 2W socket.

Примечание: последовательно можно подключить не более 3 блок-контактов.
Note: Max. 3 contact blocks can be added subsequently.



B1

B2

Блок-контакты "Старт-Стоп"
Contact Blocks Start-Stop



B9

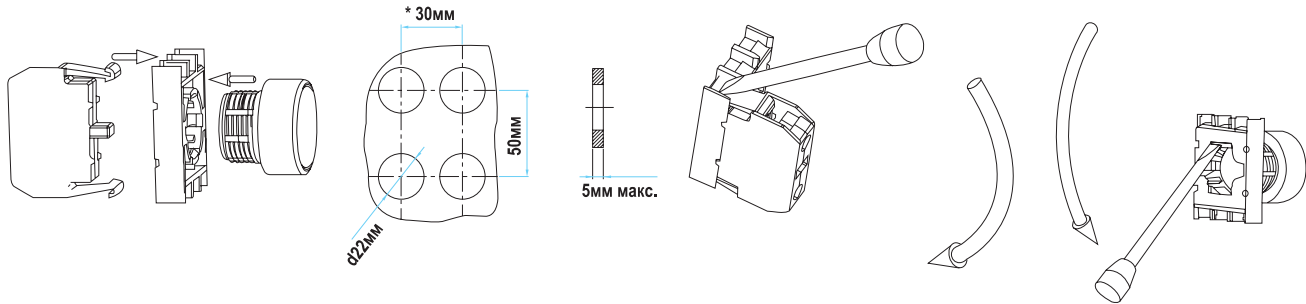
B3

Блок-контакты подсветки
со светодиодом и неоновой лампой
Illumination Blocks With LED and Neon
Lamp Assembly Possibility

Кнопки нажимные / Push Buttons

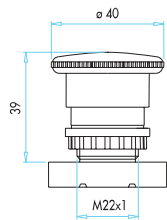


Монтаж / Assembly

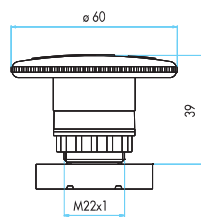


* Установочное расстояние в аварийных кнопках и кнопках «грибках» увеличено с 30мм до 75мм максимум
 * The mounting distance in emergency and mushroom buttons increases up to max. 75 mm instead of 30 mm

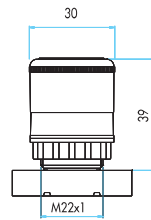
Размеры (мм) / Dimensions (mm)



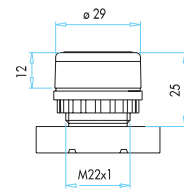
Аварийная, «Стоп», d40 мм
Emergency Stop \varnothing 40 mm



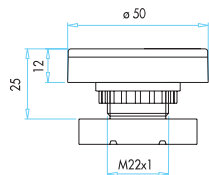
Аварийная, «Стоп», d60 мм
Emergency Stop \varnothing 60 mm



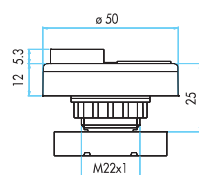
Аварийная, «Стоп», d30 мм
Emergency Stop \varnothing 30 mm



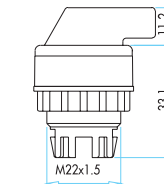
Круглая
Round



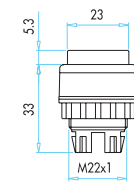
Сдвоенная
Double Head



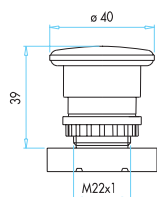
Сдвоенная выступающая
Double Head High Position



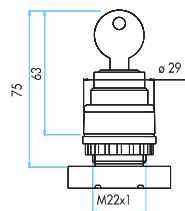
Переключатель
Selector



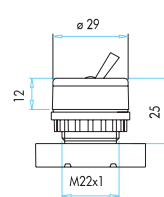
Круглая выступающая
Round Button High Position



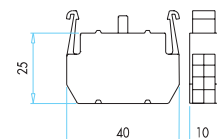
«Грибок»
Mushroom



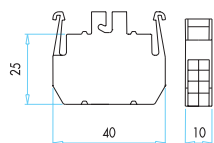
С ключом
Key Operated



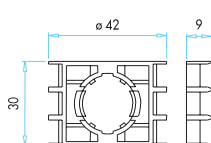
Тумблер
Handle



Блок-контакт серии В
B Series Contact Block



Блок-контакт подсветки серии В с неоновой лампой
Neon Lamp Mountable
B Series Light Block



Адаптер
Adapter